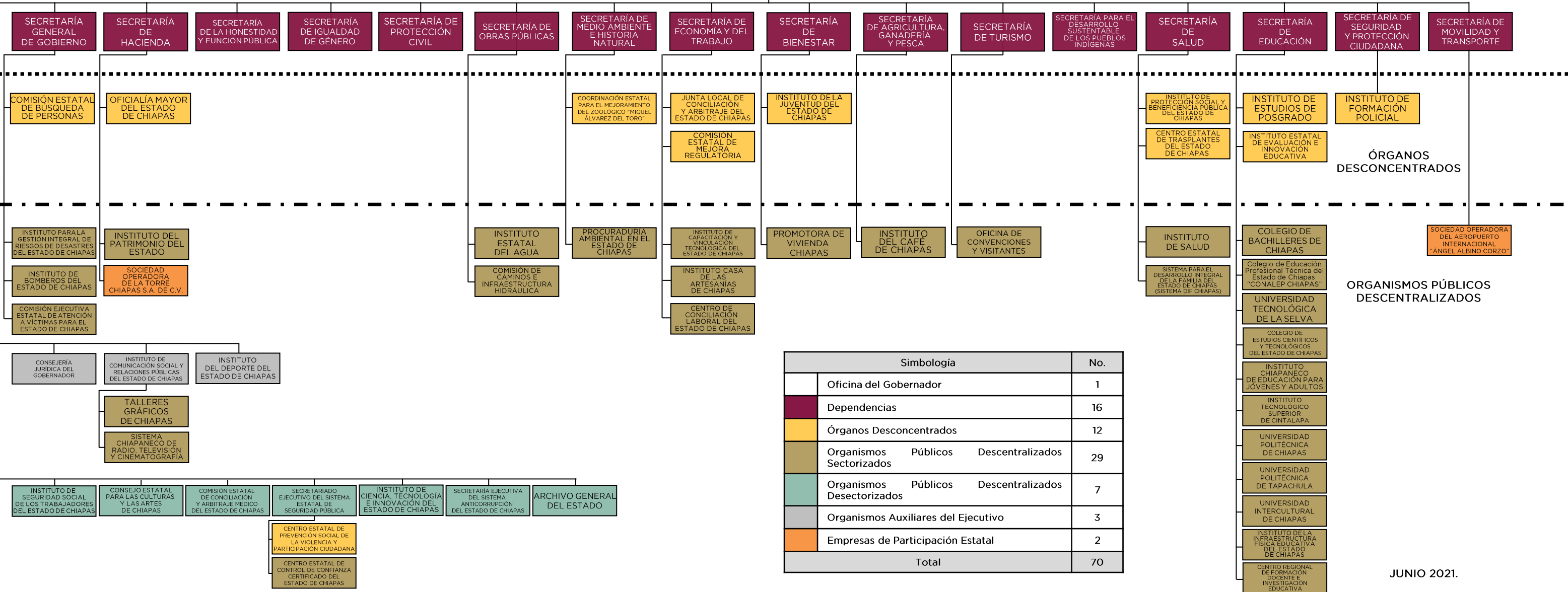


# GOBIERNO DEL ESTADO DE CHIAPAS PODER EJECUTIVO ORGANIGRAMA GENERAL

GUBERNATURA



ÓRGANOS DESCONCENTRADOS

ORGANISMOS PÚBLICOS DESCENTRALIZADOS

Simbología		No.
	Oficina del Gobernador	1
	Dependencias	16
	Órganos Desconcentrados	12
	Organismos Públicos Sectorizados	29
	Organismos Públicos Dessectorizados	7
	Organismos Auxiliares del Ejecutivo	3
	Empresas de Participación Estatal	2
	<b>Total</b>	<b>70</b>